

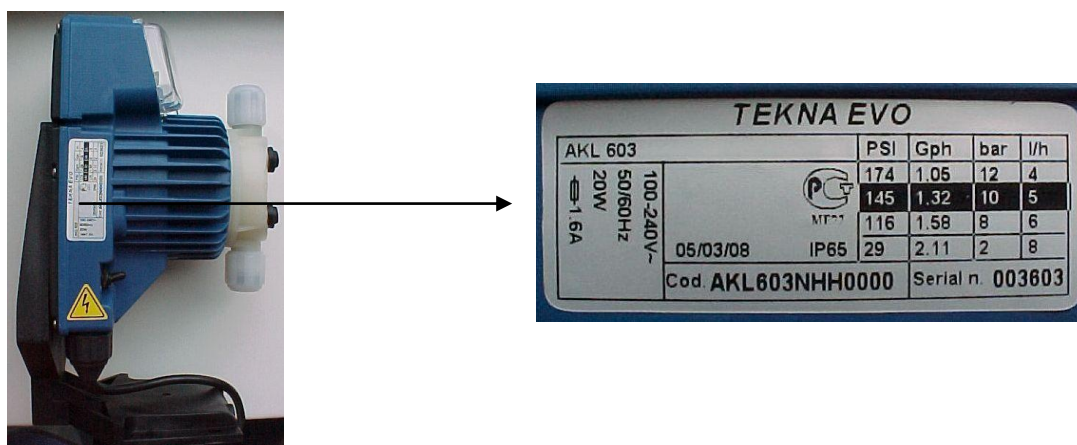


# Bedieningsvoorschrift Analoge doseerpomp TEKNA EVO AKL serie



Bedieningsvoorschrift voor de installatie en ingebruikname van de analoge magneet doseerpomp TEKNA EVO AKL.

Bekijk zorgvuldig de gegevens op het type plaatje op de zijkant van de pomp.



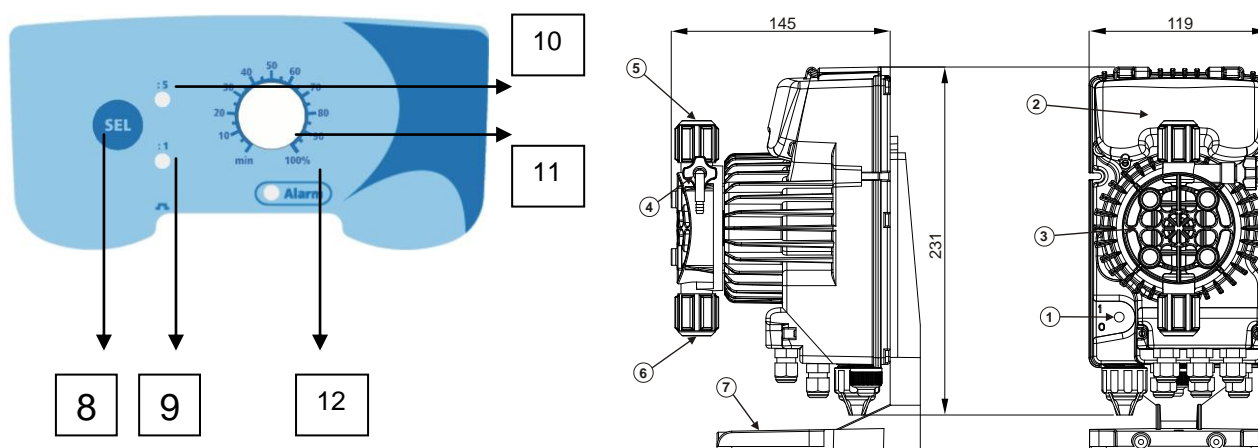
Model	Tegendruk	Capaciteit	cc/impuls	Aansluiting	Max. pulsen/min
	Bar			Ltr / h	
500	20	0,4	0,06	4/6	120
	16	0,8	0,11		
	10	1,2	0,17		
	6	1,5	0,21		
600	20	2,5	0,35	4/6	120
	18	3	0,42		
603	12	4	0,42	4/6	160
	10	5	0,52		
	8	6	0,63		
	2	8	0,83		
800	12	7	0,36	4/6	320
	10	10	0,52		
	5	15	0,78		
	1	18	0,94		
803	5	20	1,11	8/12	300
	4	25	1,39		
	2	40	2,22		
	1	54	3,00		

Deze gegevens zijn gebaseerd op water met een omgevingstemperatuur en 1,5 mtr. zuighoogte.

De TEKNA EVO AKL wordt standaard geleverd met een 4/6, 6/12 of 8/12 aansluiting.

## Algemeen

De doseerpomp bestaat uit een elektromagneet, die door een handmatige capaciteitsregeling wordt aangestuurd.



Omschrijving nummers:

1. Aan / Uit knop
2. Bedieningspaneel
3. Doseerkop
4. Ontluchtventiel (handmatig)
5. Persventiel
6. Zuigventiel
7. Pompvoet
8. Instelling keuze frequentie (:5) of (:1)
9. puls LED stand (:1)
10. puls LED stand (:5)
11. Capaciteitsverstelling (0 – 100%)
12. LED “vooralarm en minimum niveau”

Standaard wordt de pomp geleverd met onderstaande materialen:

- Pomphuis : PVDF
- Ventielen : PVDF
- Membraan : PTFE
- Kogelventiel : Keramiek

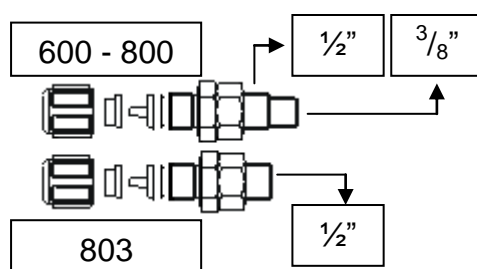
Bij de levering van de TEKNA EVO serie, zijn onderstaande onderdelen standaard meegeleverd:

- ✓ Voetklep met filter
- ✓ Injectiestuk
- ✓ Transparante zuigslang
- ✓ Witte persslang
- ✓ Transparante slang voor de aansluiting op het ontluchtventiel (handmatig te openen en te sluiten)
- ✓ Pompvoet voor montage op een tank of standaard montage plaat
- ✓ 1,5 mtr. voedingskabel met een Europese stekker

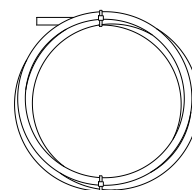
Voetklep met filter



Injectiestuk



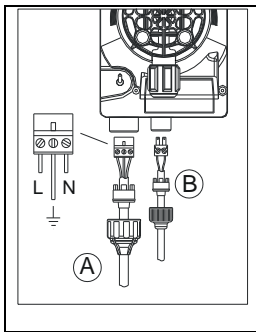
Slang



#### Het installeren van de TEKNA EVO AKL pomp:

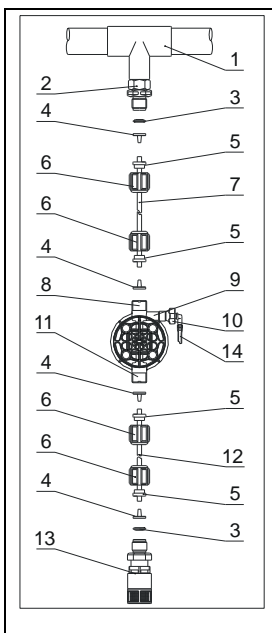
- ✓ Sluit de pomp alleen aan op de spanning, die op het type plaatje is aangegeven. Als de pomp is aangesloten, zet de **“Aan / Uit knop (1)”** op I (aan).
- ✓ De puls LED (:5) of (:1) licht op en de pomp begint te pulseren, afhankelijk van de capaciteitsverstelling (11).
- ✓ Door de capaciteitsverstelling (11) te draaien (0 – 100%), kan men de gewenste capaciteit instellen. (verschillend per TEKNA EVO AKL pomp)
- ✓ Gebruik makend van de schakelaar keuze frequentie (8), kan men kiezen voor 0 – 20% pulsen per minuut (:5) of 0 – 100% pulsen per minuut (:1).

## Aansluiting



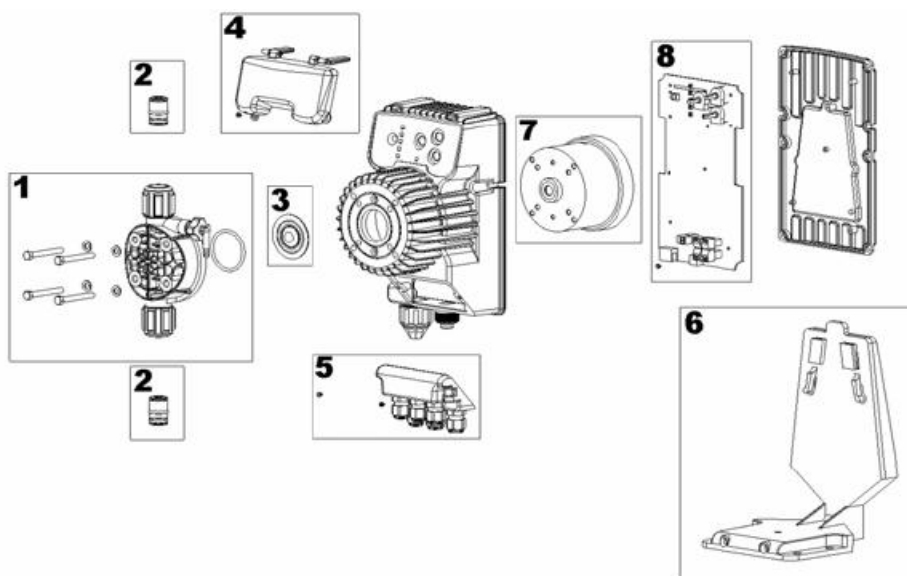
A = voeding  
B = niveau controle

## Montage



1. Doseerleiding
2. Injectieventiel
3. Afdichtingring
4. Slangpilaar
5. Klemring
6. Wartelmoer
7. Persslang
8. Persventiel
9. Doseerkop
10. Ontluchtingskraan
11. Zuigventiel
12. Zuigslang
13. Voetfilter
14. Ontluchtingskraan aansluiting

## TEKNA EVO reserve onderdelenlijst



	Omschrijving	500	600	603	800	803	Artikelnummer
1	Doseerkop PVDF compleet	o	o				5699106494
				o	o		5699106490
						o	5699106491

	Omschrijving	500	600	603	800	803	Artikelnummer
2	Ventielset (zuig / pers)	o	o	o	o		5699070105
						o	5699070106

	Omschrijving	500	600	603	800	803	Artikelnummer
3	Membraan	o					5600050016
			o	o	o		5600050012
						o	5600050010

	Omschrijving	500	600	603	800	803	Artikelnummer
	O - ring tbv doserkop	o	o	o	o		560000080146
						o	560000080085

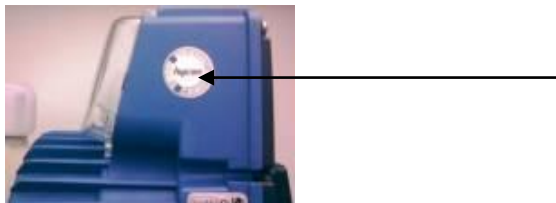
	Omschrijving	500	600	603	800	803	Artikelnummer
	O - ring tbv behuizing	o	o	o	o		560000080002
						o	560000080199

	Omschrijving	500	600	603	800	803	Artikelnummer
4	Plastic deksel	o	o	o	o	o	5699106496

**Pos. 5, 6, 7 en 8 op aanvraag**

## Hycon sticker

Zoals u ziet, hebben wij een Hycon sticker aan de zijkant van de pomp geplakt.



Aan de hand van deze sticker, kunnen wij zien wanneer de pomp verzonden is. Mocht er iets mis zijn met de ontvangen pomp, kunnen wij hierop aflezen of deze pomp nog onder garantie valt of niet.

De garantie van deze pomp vervalt bij:

- ✓ Een beschadigde sticker
- ✓ Geen sticker

### Leveranciers gegevens:

Hydrochemie-Conhag B.V.  
Postbus 122  
2650 AC BERKEL en RODENRIJS

Industrieweg 94  
2651 BD BERKEL en RODENRIJS

(010) – 511 52 11 (T)

(010) – 511 52 74 (F)